

Belgium new architecture 4

Belgique nouvelles architectures

België nieuwe bouwkunst

Bruno Vanbesien



Private house

Dorpsstraat 48 / 3080 Vossem

2006

Bruno Vanbesien

Architect / Architecte / Architect

www.brunovanbesien.be

Johan & Michèle Busschaert – Vanbesien

Clients / Maîtres d'Ouvrage / Opdrachtgevers

Marcel De Schutter

Structural Engineer / Ingénieur Stabilité / Ingenieur Stabilität

Bernd Van den Bossche

General Contractor / Entreprise Générale / Algemene Aannemer

CuZn zinkwerken

Zinc Work / Travaux du Zinc / Zinkwerken

Tim Van de Velde

Photographer / Photographe / Fotograaf



EN

The house, with its south facing facade and rear swirling between the gardens of its neighbours, has been functionally reversed. The park opposite has virtually become part of the house by placing the living room and kitchen on the first floor. A large panel of roof glass allows light into the kitchen and offers views over the park from the office on the second floor. The bedroom and bathroom to the rear are glazed up to eye level and serve at the same time as a railing on the terrace, as a result of which you have a continuous sense of the garden through the glass volume. Unequal zinc counterfoils extend down from the roof over the frontage. The openings, which were dictated by the interior, fit in snugly between these counterfoils.

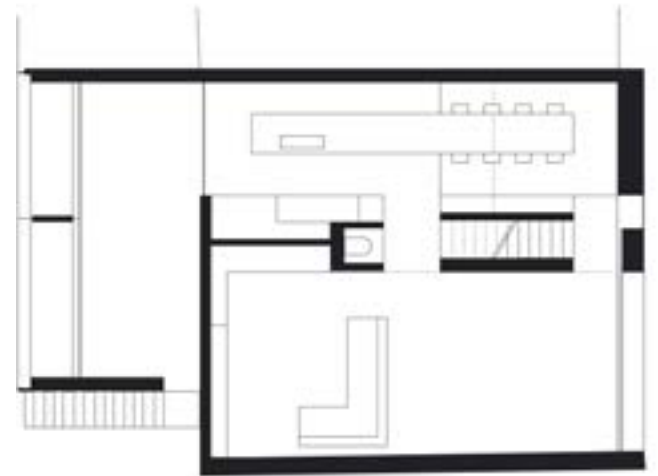


FR

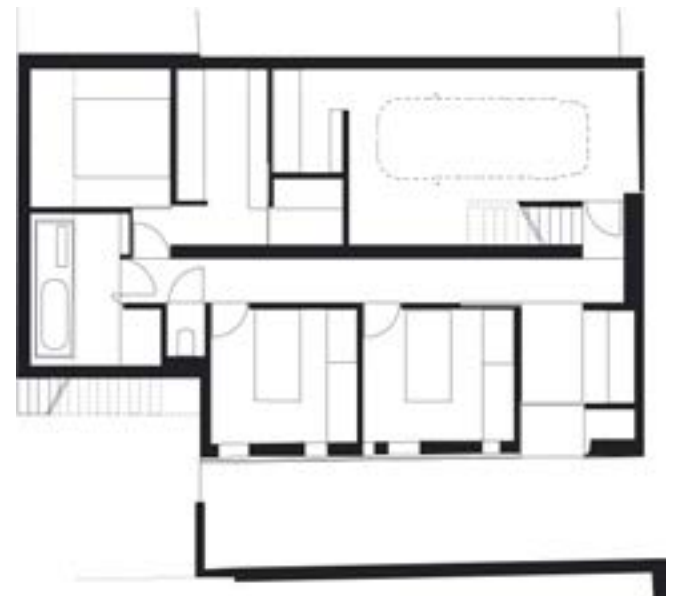
La maison, avec sa façade orientée sud et l'arrière enserré entre les jardins des voisins, a été retournée d'une façon fonctionnelle. Le parc d'en face a virtuellement été tiré vers l'intérieur en installant le séjour et la cuisine à l'étage. Une grande vitre de toit fait entrer la lumière dans la cuisine et donne vue sur le parc d'en face depuis le bureau d'au-dessus. La chambre à coucher et la salle de bain(s), situées à l'arrière, ont une importante partie vitrée à hauteur de vue. Ces vitres font en même temps office de balustrade sur la terrasse et permettent, depuis la terrasse, de rester au contact du jardin à travers les volumes vitrés. Depuis le toit, des bandes de zinc inégales viennent couvrir la façade. Les ouvertures, dictées par l'intérieur, ont parfaitement pu être insérées dans ces bandes.

NL

De woning, met een naar het zuiden gerichte voorgevel en een achterkant verwrongen tussen de tuinen van de burens, werd functioneel omgedraaid. Het voorliggende park kon visueel naar binnen worden getrokken door de leefruimte en keuken op de verdieping te plaatsen. Een groot dakraam zorgt voor lichtinval in de keuken en biedt een zicht op het park vanuit de bovenliggende bureauruimte. De achteraan gesitueerde slaap- en badkamer hebben net boven ooghoogte enorme glaspartijen. Deze raampartijen doen tevens dienst als borstwering van het terras waardoor je vanop het terras, door de glazen volumes, de tuin blijft aanvoelen. De voorgevel en het dak vormen een flap, uitgevoerd in ongelijke zinkstroken. De openingen die door het interieur worden bepaald konden perfect worden ingepast binnen deze stroken.



Niv. +1



Niv. 0

