

9 771580 086005

H I Š E

Revija za nove
razsežnosti bivanja

ARHITEKTURA
OBLIKOVANJE
INTERIER
VRTOVI
BIOINTELEKTNO

junij 2008
številka 48, letnik 10
6 EUR

INOVATIVNE

NA VZHODU VELIKO NOVEGA / BILI SMO NIČ, BODIMO VSE ... /
ORLOVO GNEZDO / SPOROČILO V STEKLENICI / LEBDEČI PAVILJON /
"STYLE IN STEEL" 69-96-06 / SECIRANJE SECESIJE / LESENI OBLAK /
RDEČA EVOLUCIJA / STROJ ZA BIVANJE

7
+8

ZELENI POGLEDI IN NOTRANJI GOZDOVI

Kako neprivlačna lokacija postane
privlačno domovanje

Besedilo: Tanja Barle

Fotografije: Tim Van de Velde

Arhitekt: Bruno Vanbesien

Lokacija: Vossem, Belgija

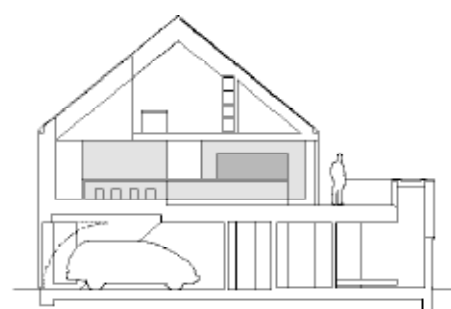
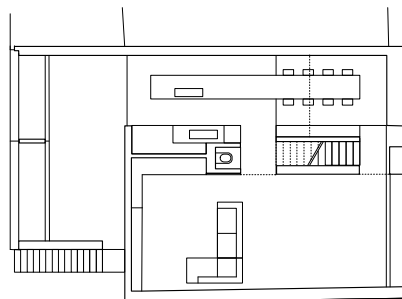
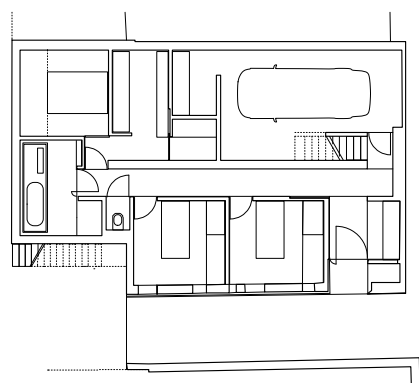
Izvedba: 2007





“Sobe z razgledom na zeleno” - to je bilo pri prenovi stanovanjske hiše osnovno vodilo mladega arhitekta Bruna Vanbesiena. Vrhunec ideje se zgodi na terasi, od koder je “zeleni razgled” dvojen: skozi linijski stekleni volumen in s terase se ponuja odprt razgled na vrt in park.

Popolnoma neprivlačna, stara opečna vrstna hiša, kakršne najdemo v vsakem belgijskem zaselku, na popolnoma neprivlačni lokaciji, v primestni vasici Vossem (kjer izstopata le gasilski dom in cerkev), neposredno ob ozki lokalni cesti, ravno pred nepreglednim ostrim cestnim zavojem, je zagotovo prostor, kjer nihče ne pričakuje prav zanimivega domovanja.



A je na zahtevni lokaciji arhitekt našel dve "svetli zeleni točki" - park čez cesto ter med sosednje hiše stisnjen vrt za hišo (orientiran na sever) - ki sta postali osnovno izhodišče prenove hiše. Pri novi tlorisni organizaciji prostorov je izvedel funkcionalni obrat: navadno v pritličje umeščeni dnevni prostori, neposredno povezani z vrtom, so tukaj v zgornji etaži. Dnevna soba komunicira neposredno s parkom čez cesto, kuhinja pa ima prek razširjene terase vidni stik z vrtom zadaj, ki

pripada parceli. Spalnice so v pritličju. V novem prizidku na vrtni strani sta spalnica staršev in prostorna kopalnica, njegova terasa pa je primarni vir komunikacije z zelenjem. Nad spalnico in kopalnico je, dovolj visoko, da ohranja intimo, postavljen steklen volumen, ki ležečemu v kadi ali postelji ponuja stalen zelen razgled. Zaradi dvosmerne stropne osvetlitve je svetloba v prostoru nežna in spokojna.

Stekleni volumen je obenem bariera zgornje terase. Dvojen, stalen zelen pogled omogoča tudi, ko sedimo. In prav tu se zgodi vrhunec "zeleni ideje": na terasi, kjer je odprt pogled že tako pričakovan, ga je arhitekt celo podvojil. Zeleni pogledi so tu zagotovo najdominantnejša, ne pa edina arhitekturna ideja. Odkrivamo jih tudi v notranjosti. Notranje obdelave so nevtralna prostorska podlaga in dopolnjujejo zeleno linijo pogledov: vse površine, strop, stene in tla, so





bele. Pohištvo je oblikovano posebej za to hišo in je izvedeno v lesu zebrano, prav tako stopnice. Vsi leseni elementi delujejo precej masivno, vendar les poveže vse prostore v enoten harmoničen ambient.

V interierju se tako v posameznih sekvencah nizajo pravi virtualni gozdovi: leseni pohištveni deli (visoke omare) so debla dreves, velike okenske odprtine s pogledi v zeleno naravo pa drevesne krošnje. Lesene notranje površine imajo le dve odprtini, obe sta črni in povezani z ognjem;

prva je kamin v dnevni sobi, druga pa odprtina za štedilnik v sicer popolnoma zaprti kuhinji. Tu dominira 7,5 metra dolg središčni pult, ki se na drugem koncu zaključuje kot jedilna miza.

Nad jedilnico je pisarna z velikim strešnim oknom in prav tako veličastnim zelenim razgledom na park. Zaradi pisarne nad kuhinjo in jedilnico je višina prostora tukaj manjša, zato pa dnevni prostor, kamor vizualno vstopajo najvišja drevesa, deluje še višji in prostornejši.

Streha in sprednja fasada sta zlit v enotno črno površino (cinkotit ploščice) z neenakomernim linijskim rastrom, ki omogoča popolno skladnost z okenskimi odprtinami.

Prenova stanovanjske hiše je s privabljanjem narave v svoje notranje, zasebne prostore uspešen primer novega "zelenega" pristopa k vedno aktualni arhitekturni temi - prenovi.



DATOTEKA

Johan & Michèle House, Vossem, Belgija

Naročnika: **Johan & Michele Busschaert - Vanbesien**

Arhitekt: **Bruno Vanbesien**

Statika: **Marcel De Schutter**

Projekt: **2004**

Začetek gradnje: **2005**

Izvedba: **2007**

Površina hiše: **212 m²**

Površina parcele: **500 m²**

