



# Subtiële precisie

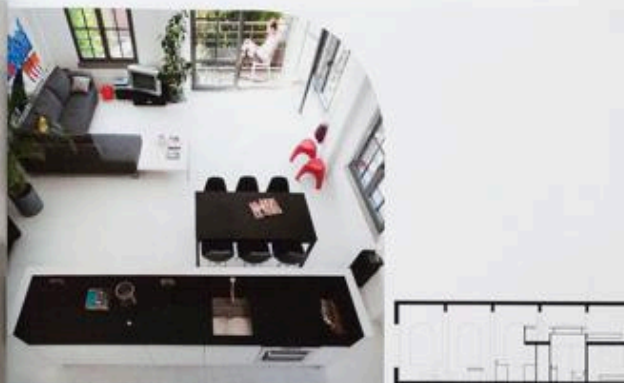
**BRABVON** LIEKA EN VERENKLO, DAT ZIJN DE BOUTENLIGGENDE HOOR- EN INTERIEUR- WERKZAKEN VAN DE 'MOULINS DE RUISBROEK'. ZIJN-  
ONDERVALDE GRAANMAALDERIJ (IN RUISBROEK) IS HET ZELFDE AAN DE EEN KANT DE SAARTE-INDUSTRIËLE LINGE, AAN DE ANDERE KANT  
WINKEL-PLAATSEL (STIJL) VAN CHARLOTTE & RUI (LIEKA EN VERENKLO) (BRABVON) (STIJL), WERKZAKEN (VAN VERENKLO).

IN DE OUDE GRAANMAALDERIJ 'MOULINS DE RUISBROEK' LANGS HET KANAAL BRUSSEL-  
CHAILLEROI HUIZEN SINDS KORT EEN AANTAL MODERNE LOFT. ARCHITECT BRUNO VANBESSEN  
HIST IN DIT EXEMPLAAR EEN SUBTIEL EVENWICHT TUSSEN OPENHEID EN INTIHEIT TE CREËREN.  
ZIJN GEHEIM? BUDGETVRIENDELIJKE IDEEËN EN DOORGEDREVEN PRECISIE.

TEXT: JEAN-MICHEL LELANDRÉ XERO'S TM VAN DE VEELE.



FELINE JONEN



DE LIVING IS EEN LAGE OPEN RUIMTE MET VEEL GAREN EN EEN EXTRA HOOG PLAFOND. DE ARCHITECT BLANKE TOON OM ALLE MOGELIJKE FUNCTIES TE ONSPERREN EN EEN HOUWEN VULLING MET EEN BUREAU, DAT OP DE LEUNINGEN UPTREFT, EEN LEEGERKAPEN (OP HET PLAN BODENBAAN, RECHTS), EEN HAPPEL-BEDRUIM (LINKERBAAL, RECHTS) EN EEN BUREAU EN TOILET (OP HET HOUDEN VAN HET HOUWEN VULLING). DE VULLEN BEVINDT ZICH GEHEELTELIJK IN EN GEDEELTELIJK HOOR HET VULLING, ALS HOOGELAND.

**V**erl mensen willen een loft, maar weinigen willen er ook echt in wonen", vertaalt Brian Vanheem. "Voor een woonkamer is heel veel ruimte aangestaan, maar in een slaapkamer wil je toch wat meer intimiteit. Daarom vragen drie vaak om afgezonderde ruimtes, waarna drie verschillende oplossingen zijn bedacht om te delen in hoogte en tegelijk de essentie van een loft te behouden. Een volume in een volume creëren of een tussenverdieping creëren is een van de beste oplossingen, vindt ik. In dit punt stelde het plafond het grootste probleem. Het was 4,40 m hoog, wat voor één ruimte heel veel is, maar niet als je er twee tussen elkaar wilt plaatsen. Uiteindelijk zijn we daar toch in geslaagd, dankzij een lichte en heel precieze structuur." Wie hier leest, moet erachter komen de lichte en ruime is groot, open en licht en heel een liefdevol architecturale details. Aan de zijkant bevindt zich een modern blik, waarin alle overige zones en functies ondergebracht worden.

#### Alles in één

Er werd zo precies gewerkt als dat ooit een houten structuur mogelijk is, maar zo op het 'karakteristieke' behoudt de hoogte van de platvloerse vloer 2,20 m. "Dat is heel laag", legt de architect uit. "Maar voor een bureau of bank kan dat nog net. In een slaapkamer is dat ook, temeer als het toch een vrij open ruimte is." Het bureau, helemaal witte, domineert de living en heeft een uitzicht op de over de omliggende natuur. Daarachter bevindt zich een ingebouwd slaapkamer, maar een slaapkamer heeft toch de nodige intimiteit. De wo- en de slaapkamer zitten in het volume en aan de kant van de living wordt

een deel van de vloer ingewerkt. Achter het multifunctionele bank ligt de slaapkamer. Het bed staat onder een extra laag plafond, wat een geringe vloer-effect creëert. Aan de kant van de ruime profiel de slaapkamer kan het voor van de volledige hoogte van de loft, waardoor de subtiel constructie moet tot haar recht komt.

#### Praktische oplossingen

"Het begroeiingsysteem stond vrijwel op punt", vertelt Brian Vanheem. "Maar de afwerking kon niet snel, omdat alles net op de millimeter moest worden afgewerkt. Een andere uitdaging was het beperkte budget." Daarom besloot de architect om met standaardmaterialen te werken. Zo koopt de bankmaker- en keukenmeubelen van Ikea en bleef de vloer van Breco 'o, wonder' - staat de prijs moet te betalen. Resultaat: alles in de loft lijkt op maat gemaakt. Wat de afwerking betreft, zorgt de kleur wit voor samenhang tussen de verschillende ruimtes. Door de materialen is er dan weer de nodige afweziging: de muren zijn van baksteen, de vloer en plafonds van beton en het houten volume van hout dat volledig bekleed werd. De vloer vloer werd eveneens wit gestuukt. Het perfecte decor voor deze minimalist, een paar planten en wat kunstwerken. "We hebben het interieur heel paar gebouwd", zegt Vanheem. "Maar dankzij de verschillende texturen en het daglicht dat regelmatig naar binnen valt, oogt het geheel toch niet leeg, de zinnige de objecten en de kleuren van de muren die hele dag in een warme glorië".

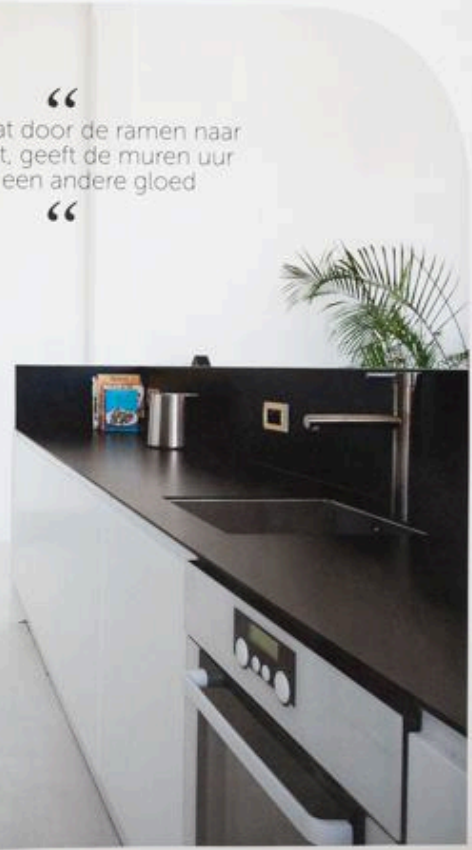
[www.brianvanheem.be](http://www.brianvanheem.be)

FELINE JONEN



DEZE WAAKROEIJEN  
ZIJN EEN VAN DE  
MEESTERWERKEN VAN  
DE ARCHITECTEN  
VAN DE WERK  
DEZE WAAKROEIJEN  
ZIJN EEN VAN DE  
MEESTERWERKEN VAN  
DE ARCHITECTEN  
VAN DE WERK

“  
Het licht dat door de ramen naar  
binnen valt, geeft de muren uur  
na uur een andere gloed  
”

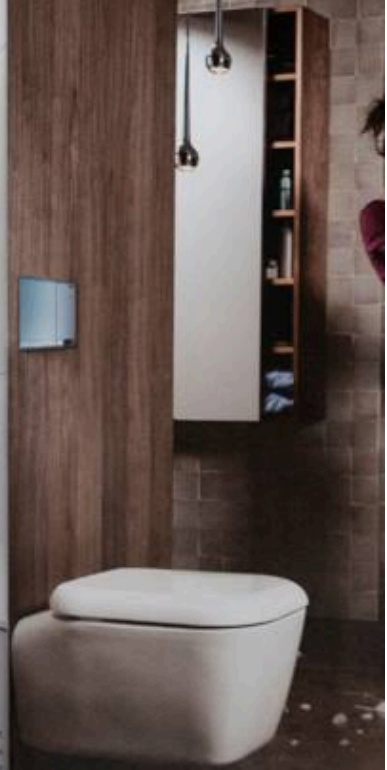




DE BADKAMER IN HET HOUTEN VOLUME LIJKT VOLLEDIG OP HAAR GEHART. NOCHTAN BESTAAT ZE VOLLEDIG UIT STANDAARDELEMENTEN (KEA-HELDEN EN DEUREN VAN BI BRUCO - [WWW.BRUCO.BE](http://www.brucobc.be)). HET VOLUME ZELF IS HET WERKBLAD VAN CORLIJN ([WWW.CORLIJN.BE](http://www.corlijn.be)) WERDEN OP HAAR GEHART EN FUNCTIE VAN DE STANDAARDAFMETINGEN. DANKZE DAT HAARNEK LIJFT DE RIJNTE GASTER, EEN EFFECT DAT HOG EENS HORDT VERSTERKT DOOR DE GROTE SPIEGEL. KOUKE 'TAM TAM', HABITAT ([WWW.HABITAT.COM](http://www.habitat.com))

Geberit inbouwspiegelreservoir

# Makke te rein



verborgen achter de wand biedt het Geberit inbouw...  
ing-wc is ook een stuk makkelijker dan ontbe...  
bedieningsplaten die vlot kunnen gecombineerd worde...  
over informatie over Geberit bedieningsplaten: [www.geberit.com](http://www.geberit.com)