

# victoire

13 AVRIL 2013 MAGAZINE N° 282 L'ÉCRAN



COLLECTOR DESIGN

**DÉCO  
BOULOT  
DODO**



Mais c'est en un coup de cœur qu'il reprend cette vieille maison dans ce quartier vert et calme.

## MÉTA-MORPHOSE

Au détour d'une petite rue calme dotée du patrimoine historique de Lervuren, une ancienne maison du XIX<sup>e</sup> siècle prend des allures sculpturales, enveloppée dans un bardage de zinc aux lignes irrégulières.

Par Lisa Khan. Photos Tim Van de Velde.



Le bois blanc de notre séjour offre une belle vue sur le parc et donne une ambiance qui change au gré des saisons.

Quelle est l'histoire de cette maison ?

Deux ans, ma femme et moi nous cherchons un lieu insolite dans un endroit calme et sûr. Nous ne trouvons rien à notre goût. Puis, un jour, nous avons découvert cette maison de 1800 à vendre à Terraces. Elle était en très mauvais état. Le propriétaire, qui y avait sa, avait décidé de la vendre à la fin de sa vie. Nous avons été stupéfaits. Mais notre frère, qui est architecte, nous a convaincus aussitôt de l'acheter. Il a tout de suite vu le haut potentiel du lieu. Il a immédiatement visualisé le projet et nous a demandé de lui laisser carte blanche. Nous lui avons donc confié l'ensemble du projet sans intervenir. Et nous avons eu raison.

Que reste-t-il de l'ancienne habitation ?

Peu grand-chose, à part les murs porteurs et une partie du toit. Tout le reste a été rasé. À l'usage on se trouve actuellement le salon, c'est le garage. Les parents y ont mis des meubles. C'étaient de véritables dévotions. En achetant ce bâtiment, nous savions qu'il y avait d'énormes investissements à faire. L'ancien qui nous voulions une maison basse énergie. Les murs ont été étonnables. Mais nous ne le regrettons pas. L'acier a été judicieux. Le parc en vis-à-vis a été classé ainsi que les maisons de la rue. Nous avons eu de la chance, car nous avons acheté cette maison avant qu'elle

ne soit classée à son tour. Sans cela, nous n'aurions jamais eu l'autorisation d'entreprendre toutes ces transformations. Et du coup, elle a pris immédiatement de valeur.

Quelles sont les particularités de ce projet ?

L'architecte nous a simplement demandé de donner une liste des critères qui nous semblaient importants. Nous avons insisté sur un point, nous voulions que la maison soit insérée de manière à chaque lettre de la journée. Et cette volonté a été respectée. La baie vitrée de salon offre une vue directe sur le parc alors que la cuisine et la terrasse s'ouvrent sur le jardin. Nous sommes parvenus à rendre de toutes parts. Et chaque saison apporte une ambiance particulière à l'intérieur. D'ailleurs, nous sommes contents depuis sa livraison de ce projet, le chantier fait face à la haute vitesse, alors qu'il vient, il est en face du feu rouge.

Avec ces beaux vitres, vous ne manquez pas d'insolation ?

Absolument pas. D'ailleurs, un des critères du projet était de conserver au maximum d'insolation. Le déplacement des pièces a donc été pensé dans ce sens. Les espaces de nuit se trouvent en bas et les fenêtres donnent sur le jardin. Les espaces de jour se trouvent à l'étage pour bénéficier d'un maximum de lumière.



Le grand luminaires est un cadeau de l'architecte. Nous avons été également surpris de voir même pleurer dans un coin dans le site à manger.



En été, la terrasse agrandit le salon et c'est agréable d'y déjeuner et dîner entre amis.

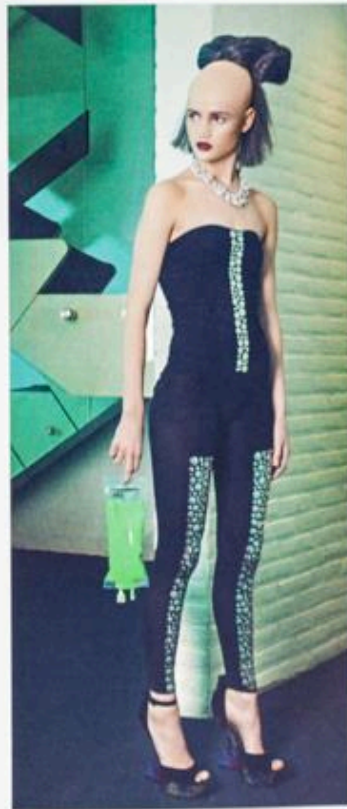


QUI ? Les propriétaires Johan Buschert, indépendant, et Michèle Voncken, employée dans une banque, vivent avec leur fille et leurs jumeaux dans leur maison à Terraces.



Nous voulions un éclair Apollon. Les éléments de rangement ont été conçus sur mesure et intégrés, comme ce mur de bois. Seul le tableau de Cum donne le ton à la pièce.

# LE COUP D'ŒIL



Les Tissus  
  
Chien Vert  
Le prêt-à-créeer

Bruxelles . Waterloo . Hognout  
+32 2 411 54 39 info@chienvert.com

La salle de bains a été conçue en un seul bloc minimaliste, très pratique et fonctionnel. C'est très agréable de prendre un bain avec cette vue sur la végétation.



Notre bureau en mezzanine est devenu une plaine de jeux pour les enfants.



Le plus agréable, dans notre chambre à coucher, c'est la vue en hauteur. On a l'impression de dormir à la belle étoile.

La baie vitrée du salon offre une vue directe sur la rue, mais les passants ne peuvent pas voir la pièce dans son intégralité et nous n'avons pas de vis-à-vis. Au demi-étage, le bureau, transformé aujourd'hui en salle de jeu pour nos trois enfants, offre une magnifique vue sur le parc. Chaque pièce a sa particularité.

Il n'y a quasi aucun élément de décoration, pourquoi? Notre intérieur a été extrêmement bien conçu, chaque détail a été minutieusement étudié par l'architecte. Nous ne ressentons donc pas le besoin de remplir la maison d'éléments de décoration. Il y a deux tableaux de l'artiste Cum dans le salon. Et puis, les dessins des enfants. Les meubles de rangement sont intégrés aux murs et participent à l'esthétique de l'intérieur. Dans le séjour, le mur de rangement en bois donne le ton avec le grand feu ouvert. Tout a été pensé de manière à optimiser l'aspect pratique et fonctionnel. Le mobilier de la cuisine est intégré à la salle à manger par une longue table qui le prolonge. Cette disposition est très pratique, mais aussi conviviale. Lorsque nous recevons nos amis, nous pouvons cuisiner tout en discutant avec eux. Et la terrasse, qui jouxte la cuisine, est très agréable dès que les jours de beau temps reviennent. Elle double l'espace de notre cuisine, en quelque sorte. ★

## QUOI?

Année de construction: 2006.  
Coût de la construction avec finition: environ 250.000 €.  
Superficie: 210 m<sup>2</sup> habitables sur 600 m<sup>2</sup> de terrain.  
Bureau d'architectes: www.brundovanbreen.be

## WAVE

### Remplissez votre p



Fort de 30 années d'innovation et de recherche, le nouveau Music System III de Bose® délivre un son de qualité qui ne peut être atteint à partir d'un système tout-en-un moins encombrant qu'une hi-fi conventionnelle.

**La musique. Telle que vous êtes censé l'entendre.**  
La Wave® Music System III reproduit la musique avec une précision jamais atteinte auparavant avec un système aussi compact. Découvrez des nuances que vous n'avez jamais entendues dans des chansons que vous connaissez par cœur. Vous ressentez la profondeur et la puissance des basses. Vous bénéficiez d'un son clair dans les fréquences médium et aiguës. La technologie de Bose permet à ce système compact de surpassez les chaînes hi-fi plus volumineuses et plus sophistiquées, à moins



La technologie à double guide d'ondes de Bose permet de produire un son plus riche, plus rapide sans recourir à des enceintes.

**De nouvelles caractéristiques.**  
Le tout nouveau tuner AM/FM/DAB offre notre meilleure performance tandis que l'écran affiche le nom de l'interprète et de l'album que vous écoutez. Une nouvelle touche tactile sur le boîtier permet de l'allumer, de l'éteindre et de répéter l'album.

### Appelez GRATUITEMENT le 08

Horaires d'ouverture: lun.-jeu. 9h-18h  
Ou visitez le Bose® Experience Center

30 JOURS

Essayez-le. Satisfait ou Remboursé.

Le Bose Wave Music System III est un produit de Bose Corporation. Les autres marques de produits sont des marques de leurs propriétaires respectifs. Tous droits réservés. © 2013 Bose Corporation. Tous droits réservés. Bose est une marque de Bose Corporation.